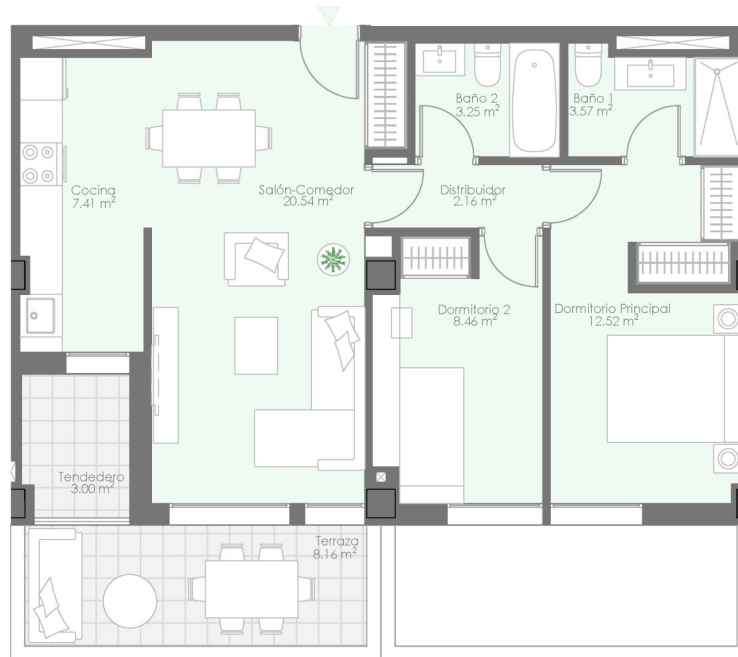




ENEA MISTRAL

2 DORMITORIOS

Portal: 1 Planta: 1 Puerta: D



Superficie Construida Cerrada vivienda 74.72 m²

Superficie Total Construida VPPL 81.35 m²

Superficie Útil espacios interiores:

Salón-comedor	20.54 m ²
Cocina	7.41 m ²
Dormitorio principal	12.52 m ²
Dormitorio 2	8.46 m ²
Dormitorio 3	-
Baño 1	3.57 m ²
Baño 2	3.25 m ²
Hall	-
Distribuidor	2.16 m ²

Superficie Útil interior a efectos VPPL 57.91 m²

Superficie Útil espacios exteriores:

Terraza	8.16 m ²
Tendedero	3.00 m ²

Superficie Útil exterior 11.16 m²

Superficie Útil exterior a efectos VPPL 5.58 m²

Superficie Útil Total a efectos VPPL 63.49 m²

